



Nom commercial

PROPARGO

Identification de la société

Producteur : PROPAGROUP S.p.A.
Adresse: Via Genova, 5/B - 10098 RIVOLI (Turin) - Italy
www.propagroup.com - export@propagroup.com
Tel. +39 011 9507788 Fax +39 011 9507808

1. Description du produit

PROPARGO est un coussin gonflable et réutilisable utilisé pour stabiliser les charges pendant le transport. Il est recouvert à l'extérieur d'un tissu en polypropylène très résistant et est équipé d'une valve de gonflage rapide.

2. Caractéristiques techniques

Test	U.M.	Valeur
Largeur	Mm	Nominal ± 5%
Longueur	Mm	Nominal ± 5%
Pression maximale	Mbar	207
Pression d'éclatement	Mbar	551
Composition	Couche extérieure	Tissu Polypropylène 80 g/m ²
	Couche intérieure	Polyéthylène 55 µm
	Valve	Polyéthylène

3. Espace maximal pouvant être rempli

Utilisez la formule suivante pour calculer l'espace maximal qui peut être rempli entre les palettes à protéger :

$$\text{Espace} = (\text{Largeur}/2) - 50\text{mm}$$

Espace pouvant être rempli avec du Propargo standard :

600 mm de largeur 250 mm d'espace pouvant être rempli
880 mm de largeur 405 mm d'espace pouvant être rempli
1160 mm de largeur 540 mm d'espace pouvant être rempli
1460 mm de largeur 680 mm d'espace pouvant être rempli

4. Dimension Correcte

Pour que le PROPARGO soit utilisé correctement, il doit toucher environ le 70 % de la surface latérale des palettes à protéger.



Exemple de calcul des dimensions :

Dimensions de la palette : 1200 x 800 x h 2200 mm

Longueur PROPARGO : 2200 mm x 0,70 = 1540 mm

Largeur de PROPARGO : 1200 mm x 0,70 = 840 mm

Si l'on considère que le PROPARGO perd 100 mm en largeur et en longueur lorsqu'il est gonflé, la dimension correcte devrait être « 940 x 1640 mm ».

5. Dimensions disponibles

Largeur (mm)	Longueur (mm)
600	580
600	730
600	880
600	1060
600	1180
600	1470
600	1620
600	1770
600	2060
600	2360
600	2510
600	2660
600	2830
600	2960

Largeur (mm)	Longueur (mm)
880	880
880	1180
880	1470
880	1630
880	1770
880	2060
880	2130
880	2370
880	2520
880	2660
880	2960
880	3250

Largeur (mm)	Longueur (mm)
1160	1180
1160	1470
1160	1770
1160	2060
1160	2130
1160	2210
1160	2230
1160	2370
1160	2520
1160	2660
1160	2960
1160	3250

Largeur (mm)	Longueur (mm)
1460	1520
1460	1830
1460	2130
1460	2440
1460	2590
1460	2740
1460	3050
1460	3350

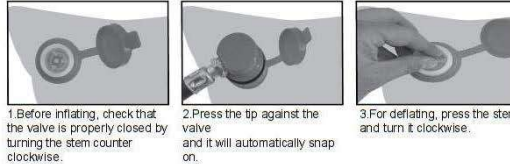
6. Valve de gonflage

Les coussins PROPARGO sont équipés d'une valve de gonflage (et de dégonflage) rapide qui permet un remplissage rapide pendant l'utilisation.

Les coussins PROPARGO doivent être gonflés à l'aide d'un pistolet spécial (adapté à n'importe quel circuit) à action Venturi qui multiplie le débit d'air.



7. Impression étiquette sur le produit



Level
1

Date
10/2024

Size
91 X 122 cm

Order
EU 137

Serial
18979

Valve
CV

propargo

INSTRUCTIONS

1. DO NOT EXCEED THE FOLLOWING MAXIMUM PRESSURES:

USA	EU
3 PSI	0,207 BAR

2. RE-CHECK PRESSURE 30 MINUTES AFTER FILLING

CAUTION

1. NOT FOR RECREATIONAL USE
2. USE EYE AND EAR PROTECTION WHEN FILLING
3. DO NOT STAND DIRECTLY OVER OR IN FRONT OF BAG WHILE FILLING
4. USE REGULATOR AND FILTER IN AIR LINE
5. PROTECT AGAINST PUNCTURE BY THE USE OF ADEQUATE BUFFERING MATERIAL BETWEEN BAG AND PRODUCT
6. DO NOT PUNCTURE TO DEFLATE DEPRESS THE STEM AND TURN CLOCKWISE OF THE VALVE
7. KEEP ALWAYS UNDER COVER. DO NOT EXPOSE TO DIRECT SUNLIGHT



Propagroup S.p.A.
Via Genova 5/B
10098 Rivoli (Turin) Italy
www.propagroup.com



8. Production et Qualité

PROPAGROUP est certifiée selon la norme UNI EN ISO9001 / ISO14001 et produit selon les principales normes européennes et internationales du secteur.

Les valeurs reportées ci-dessus sont le résultat d'essai de laboratoires standardisés et sont données exclusivement à titre indicatif afin de faciliter le choix et l'usage des produits. L'utilisateur est tenu de s'assurer que ces informations correspondent à l'utilisation qu'il a en vue et sont suffisamment complètes.

Réalisé par : Direction Technique

Révisé par : Bureau Qualité

Approuvé par : Direction