



Nome commerciale

PROPARGO

Identificazione della società

Produttore: PROPAGROUP S.p.A.

Indirizzo: Via Genova, 5/B - 10098 Rivoli (Torino) - Italy

www.propagroup.com - info@propagroup.com

Tel. +39 011 9507777 - Fax +39 011 9507800

1. Descrizione

PROPARGO è un cuscino gonfiabile e riutilizzabile utilizzato per stabilizzare i carichi durante il trasporto. È rivestito esternamente da un tessuto in polipropilene altamente resistente ed è dotato di valvola di gonfiaggio rapida.

2. Caratteristiche tecniche

Test	U.M.	Valore
Larghezza	mm	Nominale ± 5%
Lunghezza	mm	Nominale ± 5%
Pressione massima in uso	mbar	207
Pressione scoppio	mbar	551
Composizione	Strato esterno	Tessuto Polipropilene 80 g/m ²
	Strato interno	Polietilene 55 µm
	Valvola	Polietilene

3. Massimo spazio riempibile

Per calcolare il massimo spazio riempibile tra le pedane da proteggere utilizzare la seguente formula:

$$\text{Spazio} = (\text{Larghezza}/2) - 50\text{mm}$$

Spazio riempibile con i Propargo standard:

600 mm di larghezza 250 mm di spazio riempibile

880 mm di larghezza 405 mm di spazio riempibile

1160 mm di larghezza 540 mm di spazio riempibile

1460 mm di larghezza 680 mm di spazio riempibile

4. Corretta dimensione

Per un corretto utilizzo del PROPARGO, questo deve toccare circa il 70 % della superficie laterale delle pedane da proteggere.



Esempio calcolo dimensionale:

Pallet dimensione 1200 x 800 x h 2200 mm

Lunghezza PROPARGO: 2200 mm x 0,70 = 1540 mm

Larghezza PROPARGO: 1200 mm x 0,70 = 840mm

Considerando che il PROPARGO perderà 100 mm in larghezza e lunghezza nel gonfiaggio, la dimensione corretta dovrebbe essere "940 x 1640 mm".

5. Dimensioni disponibili

Larghezza (mm)	Lunghezza (mm)
600	580
600	730
600	880
600	1060
600	1180
600	1470
600	1620
600	1770
600	2060
600	2360
600	2510
600	2660
600	2830
600	2960

Larghezza (mm)	Lunghezza (mm)
880	880
880	1180
880	1470
880	1630
880	1770
880	2060
880	2130
880	2370
880	2520
880	2660
880	2960
880	3250

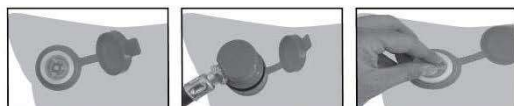
Larghezza (mm)	Lunghezza (mm)
1160	1180
1160	1470
1160	1770
1160	2060
1160	2130
1160	2210
1160	2230
1160	2370
1160	2520
1160	2660
1160	2960
1160	3250

Larghezza (mm)	Lunghezza (mm)
1460	1470
1460	1770
1460	2060
1460	2370
1460	2520
1460	2660
1460	2960
1460	3250

6. Valvola di gonfiaggio

I cuscini PROPARGO sono dotati di una valvola di gonfiaggio (e sgonfiaggio) rapida che permette un veloce riempimento durante l'utilizzo.

I PROPARGO devono essere gonfiati con una apposita pistola ugello (adattabile a qualsiasi circuito) ad azione Venturi che permette di moltiplicare il flusso d'aria in uscita.


7. Stampa etichetta su prodotto


1. Before inflating, check that the valve is properly closed by turning the stem counter clockwise.
2. Press the tip against the valve and it will automatically snap on.
3. For deflating, press the stem and turn it clockwise.

Level
1
Date
10/2024
Size
91 X 122 cm
Order
EU 137
Serial
18979
Valve
CV

INSTRUCTIONS
1. DO NOT EXCEED THE FOLLOWING MAXIMUM PRESSURES:

USA	EU
3 PSI	0,207 BAR

2. RECHECK PRESSURE 30 MINUTES AFTER FILLING
CAUTION

1. NOT FOR RECREATIONAL USE
2. USE EYE AND EAR PROTECTION WHEN FILLING
3. DO NOT STAND DIRECTLY OVER OR IN FRONT OF BAG WHILE FILLING
4. USE REGULATOR AND FILTER IN AIR LINE
5. PROTECT AGAINST PUNCTURE BY THE USE OF ADEQUATE BUFFERING MATERIAL BETWEEN BAG AND PRODUCT
6. DO NOT PUNCTURE TO DEFLATE DEPRESS THE STEM AND TURN CLOCKWISE OF THE VALVE
7. KEEP ALWAYS UNDER COVER. DO NOT EXPOSE TO DIRECT SUNLIGHT


 Propagroup S.p.A.
 Via Genova 5/B
 10098 Rivoli (Turin) Italy
www.propagroup.com

8. Produzione e Qualità

PROPAGROUP è certificata secondo la norma UNI EN ISO9001 / ISO14001 e produce secondo i requisiti delle principali norme europee ed internazionali del settore.

I valori qui riportati sono il risultato di prove di laboratorio standardizzate e sono dati esclusivamente a titolo indicativo al fine di facilitare la scelta e l'impiego dei prodotti. L'utilizzatore è tenuto ad assicurarsi della idoneità e della completezza di tali informazioni in relazione all'utilizzo che ne deve fare.

Realizzato: Direzione Tecnica

Revisionato: Ufficio Qualità

Approvato: Direzione